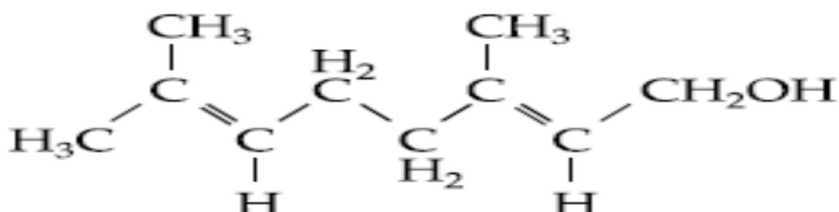




# ATIVIDADES DE QUÍMICA

ALUNO:	SÉRIE: <b>2ª SÉRIE</b>
TURNOS: Manhã	SEGMENTO: Ensino Médio
MATÉRIA: <b>QUÍMICA</b>	DATA: <b>20/05/2020</b>

1 - O principal componente do óleo de rosas é o geraniol, de fórmula estrutural:

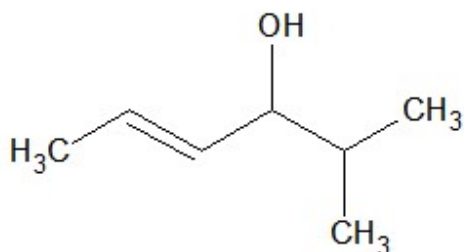


De acordo com essa substância, responda o que se pede:

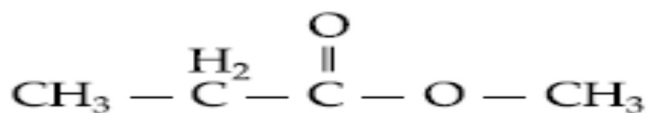
- Qual o número de carbonos primários? \_\_\_\_\_
- Qual o número de ligações sigmas? \_\_\_\_\_
- Qual o número de ligações pi? \_\_\_\_\_
- Trata-se de uma cadeia saturada ou insaturada? \_\_\_\_\_
- Trata-se de uma cadeia homogênea ou heterogênea? \_\_\_\_\_

2 – Ainda em relação a questão anterior, diga o nome do composto e o tipo de função o qual ele pertence.

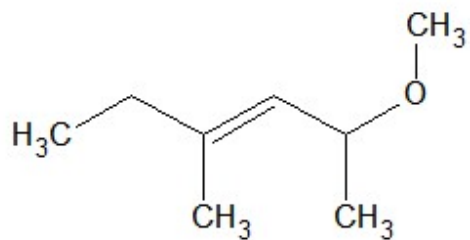
3 - Diga o nome do composto e o tipo de função o qual ele pertence.



4 – Classifique a cadeia carbônica abaixo e diga o nome do composto.



5 - Dada a cadeia carbônica:



Responda o que se pede :

- Qual o número de carbonos primários ? \_\_\_\_\_
- Qual o número de ligações sigmas ? \_\_\_\_\_
- Qual o número de ligações pi ? \_\_\_\_\_
- Trata-se de uma cadeia saturada ou insaturada ? \_\_\_\_\_
- Trata-se de uma cadeia homogênea ou heterogênea ? \_\_\_\_\_