

ALUNO: _____

SÉRIE: 4º e 5º ano TURNO: _____ DATA: ____ / ____ / 20 ____

PROFESSORA: Ana Maria DISCIPLINA: Educação Física

CONHECIMENTO SOBRE O CORPO HUMANO

O CORPO HUMANO

O corpo humano é constituído por diferentes partes, entre elas, a pele, os músculos, os nervos, os órgãos, os ossos etc. Cada parte do corpo humano é formada por inúmeras células que apresentam formas e funções definidas. Além disso, existem os tecidos, órgãos e sistemas, os quais funcionam de modo integrado. Podemos comparar nosso corpo a uma máquina complexa e perfeita com todas as suas partes funcionando em sincronia.

ANATOMIA O ESTUDO DO CORPO

Classicamente o corpo humano é dividido em: cabeça, pescoço, tronco e membros.

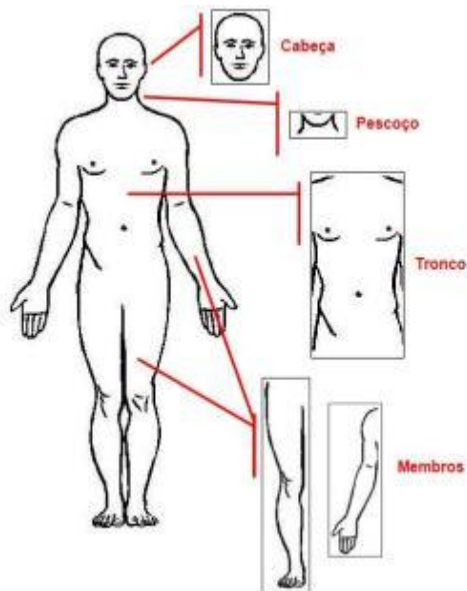
Cabeça: Crânio e Face

Pescoço: Pescoço

Tronco: Tórax, Abdome e Pelve

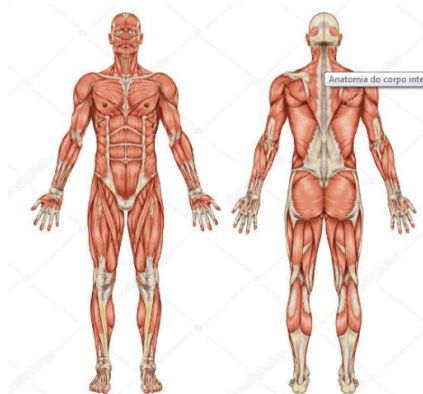
Membros (Membro Superior): Ombro, Braço, Antebraço e Mão

Membros (Membro Inferior): Quadril, Coxa, Perna e Pé



POSIÇÃO ANATOMICA

Deve-se considerar a posição anatômica como a de um atleta em posição ereta, em pé, com o olhar para o horizonte e a linha do queixo em paralelo à linha do solo, os braços pendentes, mãos espalmadas, dedos unidos e palmas voltadas para frente. Os pés também unidos e pendentes. Como na figura ao lado. Desse modo podemos relacionar de forma precisa e padronizada todas as estruturas anatômicas.



PLANOS ANATOMICOS

Têm o objetivo de separar o corpo em partes para facilitar o estudo e nomear as estruturas anatômicas com relação espacial. Ou seja, através dos planos anatômicos podemos dividir o corpo humano em 3 dimensões e assim podemos localizar e posicionar todas as estruturas

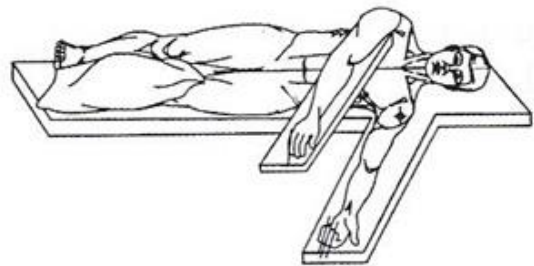
POSIÇÃO SUPINA ou DECÚBITO DORSAL – o corpo está deitado com a face voltada para cima.



POSIÇÃO PRONA ou DECÚBITO VENTRAL – o corpo está deitado com a face voltada para baixo.



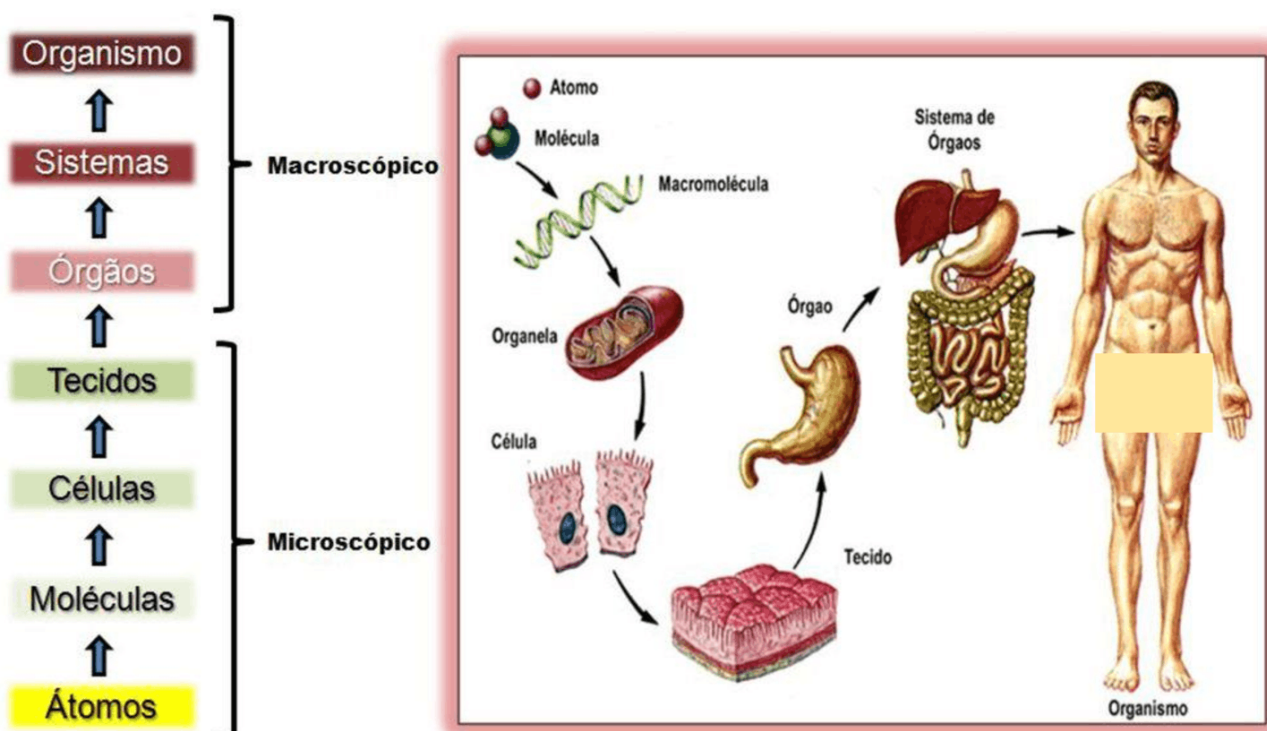
DECÚBITO LATERAL – o corpo está deitado de lado.



NÍVEIS DE ORGANIZAÇÃO DO CORPO HUMANO

O corpo humano é formado por estruturas simples como as células, até as mais complexas como os órgãos.

NÍVEIS DE ORGANIZAÇÃO HUMANA



O nível de organização do corpo humano é a seguinte: células, tecidos, órgãos, sistemas e organismo. Cada uma dessas estruturas consiste em um nível hierárquico até a formação de todo o organismo.

OS ÓRGÃOS

O conjunto de tecidos que desempenham determinada função recebe o nome de órgão. Em geral, um órgão é formado por diferentes tipos de tecidos.

Vários órgãos formam o corpo humano, entre eles, coração, pulmão, cérebro, estômago, intestino, fígado, pâncreas, rins, ossos, baço, olhos e etc. A maior parte dos órgãos estão localizados na região do tronco.

